

321 Mehrpalettengabeln

Modell 321PA - Full-Service-Ausführung

MEYER
seit 1953 **Made in QUALITY**



MINIMIERTE LEBENSDAUERKOSTEN - FULL-SERVICE-OPTIMIERT

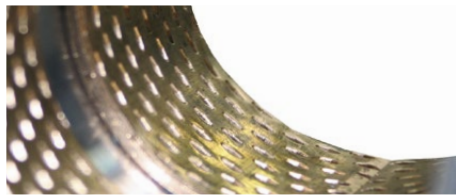
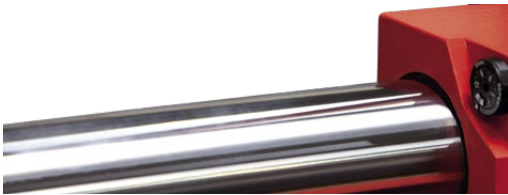
DIE NEUE MEYER 321 PALETTENGABEL

Das **vollständig geschlossene MEYER Achsführungssystem**, jetzt kombiniert mit einer **robusten Profilführung** und einem neuartigen, **Full-Service-optimierten Seitenschieber**, bietet höchste Effizienz im Logistikumschlag bei optimierten Lebensdauerkosten.



Das **geschlossene Achsführungssystem**

- Hartverchromte Präzisionsachsen in Kombination mit gekapselten Hochleistungsbuchsen
- Bis zu **1.000 Betriebsstunden ohne Zwischenschmieren**



Das **Profilführungssystem**

- Torsionssteife Stahlprofile in Verbindung mit hochverschleißfesten Kunststoffelementen
- **Minimierter Wartungsaufwand**



HÖCHSTE EFFIZIENZ IN DER LOGISTIK - DER MENGENTEILER

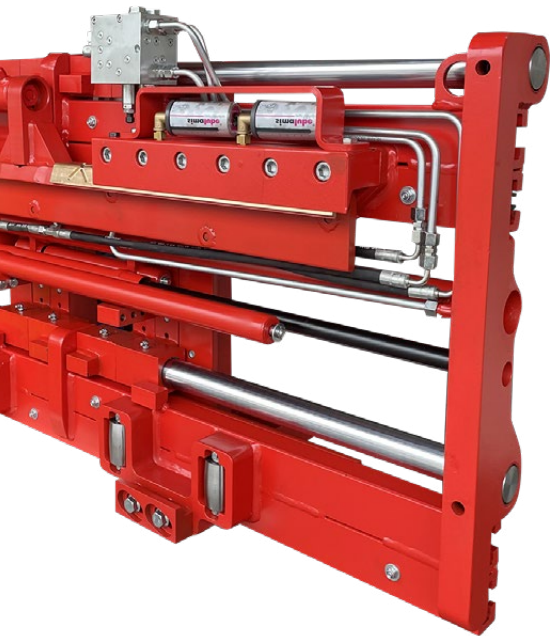
SCHNELLE ARBEITSZYKLEN – GENAUES POSITIONIEREN DER GABELZINKEN



- **Optimaler Gleichlauf** auch bei geringen Ölflussmengen
- Hydraulischer Restölausgleich zur optimalen Synchronisierung der Zinkenpaare
- **Einstellbare Druckbegrenzung** für Öffnen und Schließen zur Vermeidung von Schäden bei Zinkenposition in Endlage

DER NEUE SEITENSCHIEBER IN FULL-SERVICE-AUSFÜHRUNG

ROBUST – MINIMALE WARTUNG – OPTIMIERTE LEBENSDAUERKOSTEN



Die neuartigen Seitenschieber mit oberliegendem Zylinder in geschützter Position und robuster Zylinderanbindung zur Aufnahme von hohen Seitenschubkräften wurden gezielt für den Full-Service-Einsatz konzipiert. Die oberen Gleitelemente aus hochverschleißfestem Werkstoff bieten durch ihre ausgeprägte Stärke eine optimierte Lebensdauer; unterstützt durch ausgezeichnete Notlaufeigenschaften und Korrosionsbeständigkeit.

Die untere Rollenlagerung zeichnet sich durch eine hohe Verschleißfestigkeit und Korrosionsbeständigkeit aus. Die robuste Bauform ist unempfindlich gegen radiale Stöße und bietet optimale Abrolleigenschaften. Die Rollen sind gegen Verschmutzung von außen und Schmiermittelverlust abgedichtet.

Hochverschleißfeste Gleitelemente

- Optimierte Lebensdauer durch maximierte (effektive) Verschleißdicke
- Gleichmäßige Schmiermittelverteilung durch integrierte Schmierkanäle



Rollen gelagerte untere Abstützung des Seitenschieber

- Gekapselt, dauergeschmiert auf Lebensdauer, kein Schmieren erforderlich
- Untere Pratzen einstellbar; höchste Einsatzsicherheit durch Ausgleich von Verschleiß und Gabelträgertoleranzen



Optionale Dauerschmierung am Seitenschieber

- Automatisierte Schmierung zur weiteren Verlängerung der Lebensdauer der Verschleißteile
- Verlängerte Schmierintervalle auf bis zu 1.000 Betriebsstunden



Verwaltung / Administration

MEYER GmbH
Dr.-Dörnemann-Str. 1
38259 Salzgitter
Germany
Tel. +49 5341 803-0
Fax +49 5341 803-196

Produktionswerk / Production Plant

MEYER GmbH
Tillystr. 5
38259 Salzgitter
Germany

www.meyer-world.com
www.hubtischedeutschland.de



MEYER
seit 1884 **Made in QUALITY**

BOLZONI
AURAMO 

Anbaugeräte · Zinken · Hubtische